

C.2

PK dopravní s.r.o., Lidická 811, 438 01 Žatec, IČ:04166205, DIČ: CZ04166205, email: info@pkdopravni.cz

stupeň dokumentace:

RDS

zodp. projektant:

PETR KOUBÍK

vypracoval:

Ing. Lenka Tišlerová, Ph.D.

investor:

SÚS PLZEŇSKÉHO KRAJE, p.o., Koterovská 162, 326 00 Plzeň

název projektu:

Silnice II/234 - SKOMELNO - LHOTA POD RADČEM

formát:

A4

datum:

02/2020

měřítko

1:500

stavební objekt:

C - SITUAČNÍ VÝKRESY

předmět výkresu:

KOORDINAČNÍ SITUAČNÍ VÝKRESY

č.výkresu:

C.2

č.paré:



LEGENDA K NÁSLEDUJÍCÍM SITUACÍM



OPRAVA VOZOVKY S KRYTEM AB = plocha celkem 26990 m² + 24 m² napojení ZÚ a KÚ stáv. komunikace



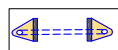
NEZPEVNĚNÁ KRAJNICE ŠÍŘKY 0,5 m Z ASFALTOVÉHO RECYKLÁTU tl. 100 mm = plocha celkem 4847 m²



ZPEVNĚNÍ HOSPODÁŘSKÝCH SJEZDŮ (MIMO OBEC) Z ASFALTOVÉHO RECYKLÁTU tl. 100 mm + ŠD tl. 150 mm
= plocha celkem 545 m²



ČIŠTĚNÍ + REPROFILACE + OHUMUSOVÁNÍ SILNIČNÍCH PŘÍKOPŮ = plocha celkem 23710 m²



VÝSTAVBA/OPRAVA PROPUSTKŮ – NOVÁ/DOPLNĚNÁ BETONOVÁ TROUBA DLE PŘÍSLUŠNÉHO DN – NOSNOST SN8
– ŠIKMÁ ČELA – OPEVNĚNÍ ŠIKMÝCH ČEL LOMOVÝM KAMENEM



VODOROVNÉ DOPRAVNÍ ZNAČENÍ (VDZ) – V4 "VODÍCÍ ČÁRA" ŠÍŘKY 0,125 m
– PLASTOVÝ NÁSTŘIK – BARVA BÍLÁ – celkem 9616 m



VODOROVNÉ DOPRAVNÍ ZNAČENÍ (VDZ) – V2b "PODÉLNÁ ČÁRA PŘERUŠOVANÁ" 1,5/1,5 ŠÍŘKY 0,125 m
– PLASTOVÝ NÁSTŘIK – BARVA BÍLÁ – celkem 124 m

+ PODÉL CELÉ KOMUNIKACE OSAZENÍ PLASTOVÝCH SMĚROVÝCH SLOUPKŮ

POPIS JEDNOTLIVÝCH PROPUSTKŮ DLE STANIČENÍ:

- U STANIČENÍ 06 (km 0,250 00) – PROPUSTEK DN400 – ČIŠTĚNÍ + 2x NOVĚ ŠIKMÁ ČELA (OPEVNĚNÍ LOMOVÝM KAMENEM)
- U STANIČENÍ 11 (km 0,500 00) – PROPUSTEK DN500 – ČIŠTĚNÍ + 2x NOVĚ ŠIKMÁ ČELA (OPEVNĚNÍ LOMOVÝM KAMENEM)
– BETONOVÉ ODVODŇOVACÍ ŽLABY – NÁTOK Z LESA
- U STANIČENÍ 30 (km 1,450 00) – PROPUSTEK DN500 – ČIŠTĚNÍ + 1x NOVĚ ŠIKMÉ ČELO (OPEVNĚNÍ LOMOVÝM KAMENEM)
- U STANIČENÍ 38 (km 1,850 00) – PROPUSTEK DN400 – CELÝ NOVÝ + 2x NOVĚ ŠIKMÁ ČELA (OPEVNĚNÍ LOM. KAMENEM)
- U STANIČENÍ 38 (km 1,850 00) – PROPUSTEK DN300 – ČIŠTĚNÍ + 2x NOVĚ ŠIKMÁ ČELA (OPEVNĚNÍ LOMOVÝM KAMENEM)
- U STANIČENÍ 48 (km 2,350 00) – PROPUSTEK DN300 – ČIŠTĚNÍ + 2x NOVĚ ŠIKMÁ ČELA (OPEVNĚNÍ LOMOVÝM KAMENEM)
- U STANIČENÍ 50 (km 2,450 00) – PROPUSTEK DN300 – ČIŠTĚNÍ + 2x NOVĚ ŠIKMÁ ČELA (OPEVNĚNÍ LOMOVÝM KAMENEM)
- U STANIČENÍ 54 (km 2,650 00) – PROPUSTEK DN500 – ČIŠTĚNÍ + 2x NOVĚ ŠIKMÁ ČELA (OPEVNĚNÍ LOMOVÝM KAMENEM)
- U STANIČENÍ 68 (km 3,350 00) – PROPUSTEK DN400 – CELÝ NOVÝ + 2x NOVĚ ŠIKMÁ ČELA (OPEVNĚNÍ LOM. KAMENEM)
- U STANIČENÍ 80 (km 3,950 00) – PROPUSTEK DN500 – ČIŠTĚNÍ + 2x NOVĚ ŠIKMÁ ČELA (OPEVNĚNÍ LOMOVÝM KAMENEM)
- U STANIČENÍ 80 (km 3,950 00) – PROPUSTEK DN500 – ČIŠTĚNÍ + 2x NOVĚ ŠIKMÁ ČELA (OPEVNĚNÍ LOMOVÝM KAMENEM)
- U STANIČENÍ 85 (km 4,200 00) – PROPUSTEK DN400 – ČIŠTĚNÍ + 2x NOVĚ ŠIKMÁ ČELA (OPEVNĚNÍ LOMOVÝM KAMENEM)

Vytyčovací body osy a staničení

Vytyčovací body OSY vozovky

Bod	x	y
O1=S1	1 061 982,97	801 372,09
O2	1 062 003,40	801 341,63
O3	1 062 031,35	801 301,14
O4	1 062 041,57	801 285,61
O5	1 062 056,11	801 266,59
O6	1 062 080,16	801 239,94
O7	1 062 112,32	801 205,98
O8	1 062 148,73	801 168,31
O9	1 062 194,63	801 119,95
O10	1 062 232,16	801 080,65
O11	1 062 267,30	801 043,55
O12	1 062 308,11	801 000,68
O13	1 062 346,55	800 957,32
O14	1 062 376,32	800 921,88
O15	1 062 407,96	800 883,68
O16	1 062 441,78	800 843,93
O17	1 062 481,68	800 796,49
O18	1 062 530,05	800 739,04
O19	1 062 548,00	800 721,85
O20	1 062 574,35	800 697,94
O21	1 062 605,72	800 668,93
O22	1 062 637,83	800 638,64
O23	1 062 672,05	800 607,72
O24	1 062 717,90	800 565,39
O25	1 062 752,67	800 533,97
O26	1 062 789,55	800 500,40
O27	1 062 798,83	800 487,85
O28	1 062 801,02	800 481,07
O29	1 062 801,93	800 476,50
O30	1 062 802,31	800 473,45
O31	1 062 802,58	800 467,38
O32	1 062 802,16	800 462,09
O33	1 062 801,64	800 459,47
O34	1 062 800,46	800 455,55
O35	1 062 797,74	800 449,72
O36	1 062 788,09	800 426,16
O37	1 062 768,05	800 384,96
O38	1 062 747,85	800 342,21
O39	1 062 727,44	800 299,41
O40	1 062 718,14	800 276,50
O41	1 062 715,11	800 264,83
O42	1 062 713,86	800 259,01
O43	1 062 713,25	800 251,51
O44	1 062 713,02	800 243,05
O45	1 062 713,79	800 236,35
O46	1 062 715,56	800 229,68
O47	1 062 717,76	800 220,02
O48	1 062 722,31	800 205,57
O49	1 062 735,05	800 171,54

Vytyčovací body STANIČENÍ

Bod	x	y
S1=O1	1 061 982,97	801 372,09
S2	1 062 010,98	801 330,67
S3	1 062 039,12	801 289,34
S4	1 062 070,58	801 250,56
S5	1 062 104,71	801 214,02
S6	1 062 139,37	801 177,99
S7	1 062 173,88	801 141,81
S8	1 062 208,35	801 105,59
S9	1 062 242,83	801 069,38
S10	1 062 277,24	801 033,11
S11	1 062 311,57	800 996,76
S12	1 062 344,75	800 959,35
S13	1 062 376,96	800 921,11
S14	1 062 408,87	800 882,61
S15	1 062 441,27	800 844,53
S16	1 062 473,46	800 806,27
S17	1 062 505,65	800 768,02
S18	1 062 538,80	800 730,66
S19	1 062 575,58	800 696,79
S20	1 062 612,23	800 662,78
S21	1 062 648,82	800 628,71
S22	1 062 685,79	800 595,04
S23	1 062 722,57	800 561,17
S24	1 062 759,64	800 527,62
S25	1 062 795,23	800 492,72
S26	1 062 796,03	800 445,55
S27	1 062 775,38	800 400,03
S28	1 062 753,85	800 354,91
S29	1 062 732,37	800 309,76
S30	1 062 714,74	800 263,12
S31	1 062 719,65	800 214,05
S32	1 062 736,61	800 167,03
S33	1 062 752,89	800 119,75
S34	1 062 769,03	800 072,43
S35	1 062 785,60	800 025,26
S36	1 062 802,00	799 978,02
S37	1 062 818,41	799 930,79
S38	1 062 834,74	799 883,53
S39	1 062 851,05	799 836,27
S40	1 062 867,70	799 789,12
S41	1 062 884,48	799 742,03
S42	1 062 899,56	799 694,37
S43	1 062 913,73	799 646,42
S44	1 062 928,35	799 598,60
S45	1 062 943,07	799 550,82
S46	1 062 957,73	799 503,02
S47	1 062 972,74	799 455,32
S48	1 062 989,31	799 408,18
S49	1 063 016,56	799 366,61

Vytyčovací body osy a staničení

O50	1 062 749,72	800 129,05
O51	1 062 768,59	800 073,69
O52	1 062 784,96	800 027,11
O53	1 062 799,33	799 985,68
O54	1 062 813,42	799 945,22
O55	1 062 845,36	799 852,78
O56	1 062 860,48	799 808,94
O57	1 062 877,30	799 762,74
O58	1 062 892,17	799 719,86
O59	1 062 904,15	799 678,54
O60	1 062 917,16	799 634,90
O61	1 062 932,36	799 585,61
O62	1 062 937,95	799 567,56
O63	1 062 952,29	799 520,63
O64	1 062 965,98	799 476,31
O65	1 062 980,65	799 430,75
O66	1 062 984,00	799 421,03
O67	1 062 991,86	799 402,00
O68	1 062 995,68	799 394,17
O69	1 062 998,04	799 390,48
O70	1 063 002,62	799 385,04
O71	1 063 018,93	799 363,49
O72	1 063 050,21	799 324,71
O73	1 063 088,73	799 277,50
O74	1 063 092,60	799 269,71
O75	1 063 094,29	799 265,70
O76	1 063 097,64	799 256,43
O77	1 063 099,08	799 251,72
O78	1 063 104,91	799 228,84
O79	1 063 114,45	799 187,06
O80	1 063 125,16	799 141,32
O81	1 063 133,77	799 105,12
O82	1 063 146,11	799 055,83
O83	1 063 147,74	799 049,30
O84	1 063 151,77	799 036,44
O85	1 063 153,59	799 031,79
O86	1 063 158,26	799 022,88
O87	1 063 179,64	798 982,21
O88	1 063 198,79	798 945,95
O89	1 063 209,46	798 922,03
O90	1 063 214,21	798 911,20
O91	1 063 218,49	798 899,82
O92	1 063 218,88	798 899,28
O93	1 063 219,66	798 896,16
O94	1 063 220,40	798 891,83
O95	1 063 220,53	798 888,94
O96	1 063 220,36	798 883,17
O97	1 063 219,70	798 874,25
O98	1 063 219,07	798 869,80
O99	1 063 217,68	798 865,04
O100	1 063 208,93	798 839,61
O101	1 063 208,30	798 835,27
O102	1 063 207,91	798 826,57

S50	1 063 047,86	799 327,62
S51	1 063 079,45	799 288,87
S52	1 063 100,93	799 244,46
S53	1 063 112,45	799 195,80
S54	1 063 123,80	799 147,11
S55	1 063 135,43	799 098,48
S56	1 063 147,57	799 049,98
S57	1 063 167,92	799 004,50
S58	1 063 191,23	798 960,26
S59	1 063 212,52	798 915,05
S60	1 063 218,15	798 866,67
S61	1 063 208,42	798 818,27
S62	1 063 234,13	798 775,93
S63	1 063 264,90	798 736,52
S64	1 063 295,39	798 696,90
S65	1 063 325,55	798 657,02
S66	1 063 355,83	798 617,22
S67	1 063 385,81	798 577,21
S68	1 063 415,75	798 537,17
S69	1 063 445,80	798 497,20
S70	1 063 476,12	798 457,45
S71	1 063 506,55	798 417,77
S72	1 063 536,79	798 377,95
S73	1 063 567,10	798 338,19
S74	1 063 597,05	798 298,15
S75	1 063 626,99	798 258,11
S76	1 063 657,18	798 218,26
S77	1 063 686,97	798 178,10
S78	1 063 717,42	798 138,45
S79	1 063 748,17	798 099,02
S80	1 063 778,24	798 059,07
S81	1 063 807,98	798 018,92
S82	1 063 844,56	797 986,10
S83	1 063 889,66	797 964,94
S84	1 063 922,84	797 927,97
S85	1 063 953,65	797 888,66
S86	1 063 987,56	797 851,92
S87	1 064 021,42	797 815,13
S88	1 064 055,15	797 778,22
S89	1 064 087,25	797 739,94
S90	1 064 110,96	797 696,05
S91	1 064 132,11	797 650,75
S92	1 064 148,81	797 603,67
S93	1 064 161,04	797 555,21
S94	1 064 195,40	797 522,88
S95	1 064 245,04	797 524,72
S96	1 064 292,44	797 540,30
S97	1 064 339,56	797 545,73
S98	1 064 376,01	797 511,59
S99=O177	1 064 389,08	797 498,38

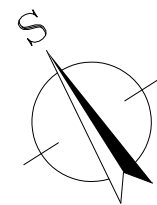
Vytyčovací body osy a staničení

O103	1 063 208,46	798 817,53
O104	1 063 209,67	798 813,04
O105	1 063 213,18	798 805,29
O106	1 063 215,95	798 800,52
O107	1 063 222,26	798 791,46
O108	1 063 243,45	798 763,74
O109	1 063 268,08	798 732,49
O110	1 063 294,52	798 698,05
O111	1 063 328,48	798 653,15
O112	1 063 357,07	798 615,59
O113	1 063 391,43	798 569,70
O114	1 063 434,13	798 512,58
O115	1 063 464,13	798 473,04
O116	1 063 497,19	798 430,06
O117	1 063 530,08	798 386,85
O118	1 063 542,50	798 370,37
O119	1 063 580,30	798 320,91
O120	1 063 615,03	798 273,72
O121	1 063 649,45	798 228,78
O122	1 063 680,49	798 186,54
O123	1 063 722,40	798 131,96
O124	1 063 749,37	798 097,49
O125	1 063 778,00	798 059,39
O126	1 063 796,62	798 032,84
O127	1 063 816,47	798 008,52
O128	1 063 826,49	797 996,58
O129	1 063 832,66	797 991,84
O130	1 063 848,55	797 984,18
O131	1 063 875,57	797 973,44
O132	1 063 882,50	797 969,89
O133	1 063 895,39	797 960,98
O134	1 063 900,64	797 956,33
O135	1 063 909,42	797 945,45
O136	1 063 926,45	797 923,27
O137	1 063 944,75	797 898,29
O138	1 063 974,20	797 866,45
O139	1 064 008,73	797 828,89
O140	1 064 043,56	797 791,11
O141	1 064 072,54	797 758,86
O142	1 064 079,04	797 751,15
O143	1 064 090,98	797 734,85
O144	1 064 095,35	797 727,89
O145	1 064 097,95	797 723,10
O146	1 064 102,63	797 713,04
O147	1 064 111,86	797 694,22
O148	1 064 126,38	797 664,18
O149	1 064 137,03	797 639,23
O150	1 064 144,80	797 617,30
O151	1 064 152,27	797 591,93
O152	1 064 161,53	797 553,16
O153	1 064 162,26	797 549,88
O154	1 064 165,67	797 543,31
O155	1 064 172,84	797 534,18

Vytyčovací body osy a staničení

O156	1 064 177,32	797 530,48
O157	1 064 183,06	797 527,07
O158	1 064 195,28	797 522,89
O159	1 064 211,30	797 521,12
O160	1 064 228,60	797 521,96
O161	1 064 237,24	797 523,08
O162	1 064 254,68	797 526,75
O163	1 064 263,25	797 529,25
O164	1 064 284,03	797 536,65
O165	1 064 296,07	797 541,87
O166	1 064 314,96	797 549,12
O167	1 064 318,24	797 549,78
O168	1 064 324,82	797 550,54
O169	1 064 327,83	797 550,59
O170	1 064 329,33	797 550,43
O171	1 064 331,58	797 549,84
O172	1 064 335,48	797 548,15
O173	1 064 337,90	797 546,82
O174	1 064 342,51	797 543,78
O175	1 064 352,58	797 534,23
O176	1 064 370,25	797 517,41
O177=S99	1 064 389,08	797 498,38

STANIČENÍ km 0,000 000 - km 0,150 000



- SOUŘADICOVÝ SYSTÉM JTSK
- VÝŠKOVÝ SYSTÉM B.p.v.

0,0

01

km 0,000 00
ZAČATEK ÚSEKU

SKOMELNO

PROPUSTEK V PORÁDKU
OPRAVA NENAVRŽENA

02

km 0,050 00

0,1

03

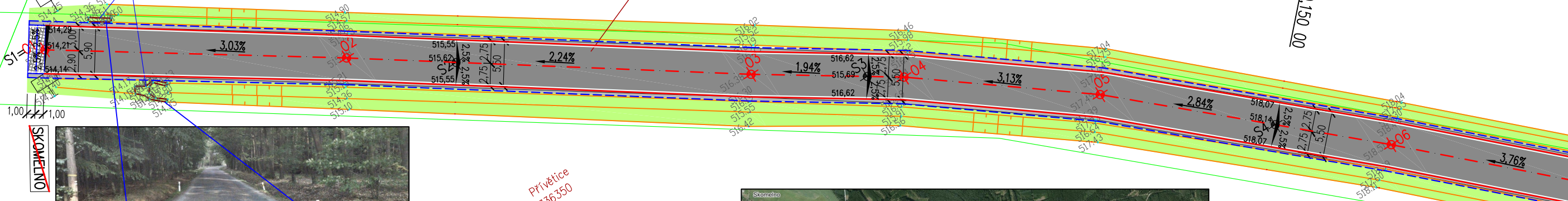
km 0,100 00

04

km 0,150 00

Privětice
736350

588
Sternberg Zdeněk
Český Sternberg

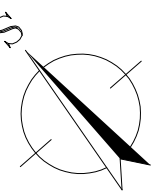


Privětice
736350

580/2
Sternberg Zdeněk
Český Sternberg



STANIČENÍ km 0,150 000 - km 0,300 000



- SOUŘADICOVÝ SYSTÉM JTSK
- VÝŠKOVÝ SYSTÉM B.p.v.

0,2

05

km 0,200 00



06

km 0,250 00

0,3

07

km 0,300 00

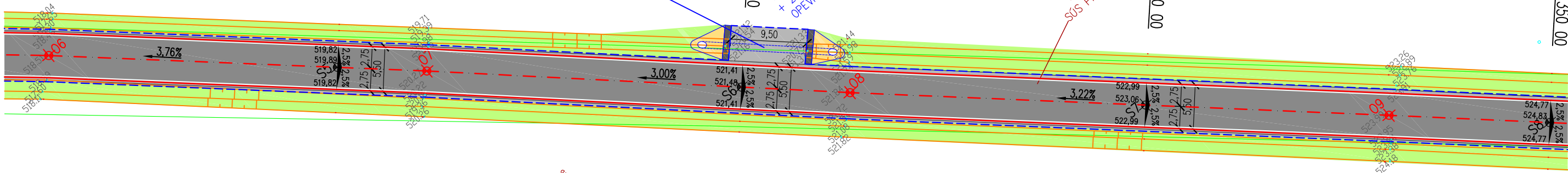
08

km 0,350 00

Privětice
736350

588
Sternberg Zdeněk
Český Sternberg

802
SÚS Plzeň

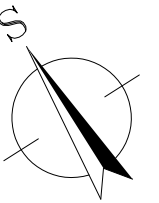


Privětice
736350

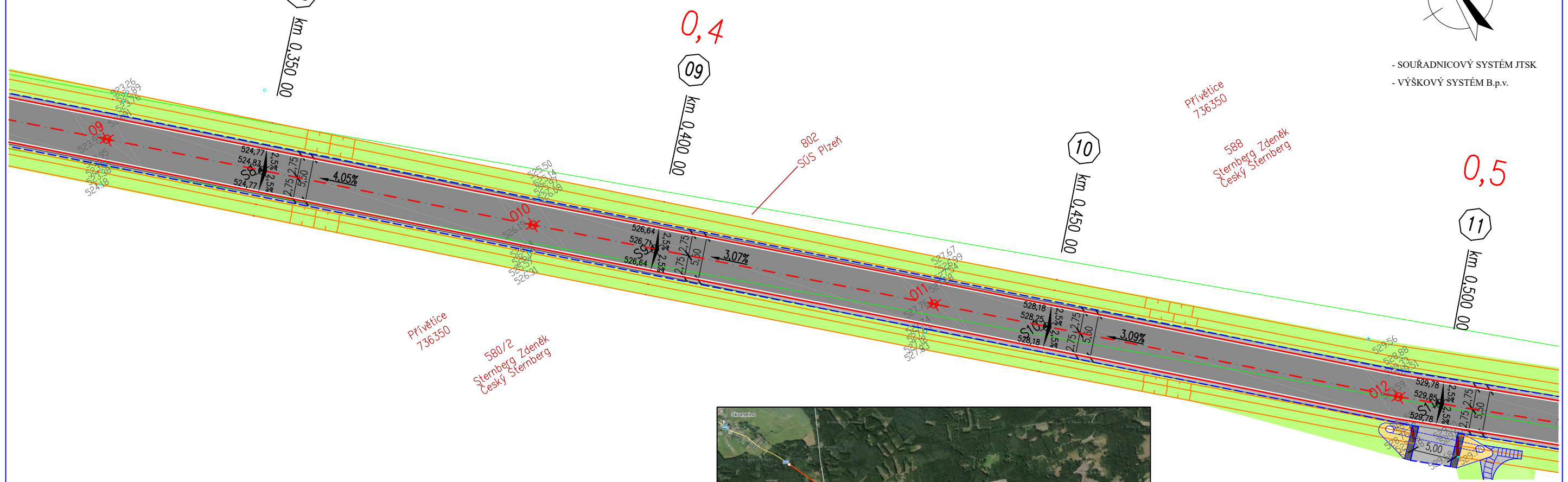
580/2
Sternberg Zdeněk
Český Sternberg

PROPUSTEK DN400 - ČIŠTĚNÍ
+ 2x NOVĚ ŠIKMÁ ČELA
OPEVNĚNÍ ŠIKMÝCH ČEL LOMOVÝM KAMENEM

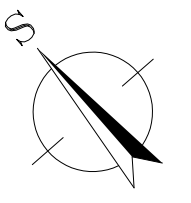
STANIČENÍ km 0,350 000 - km 0,500 000



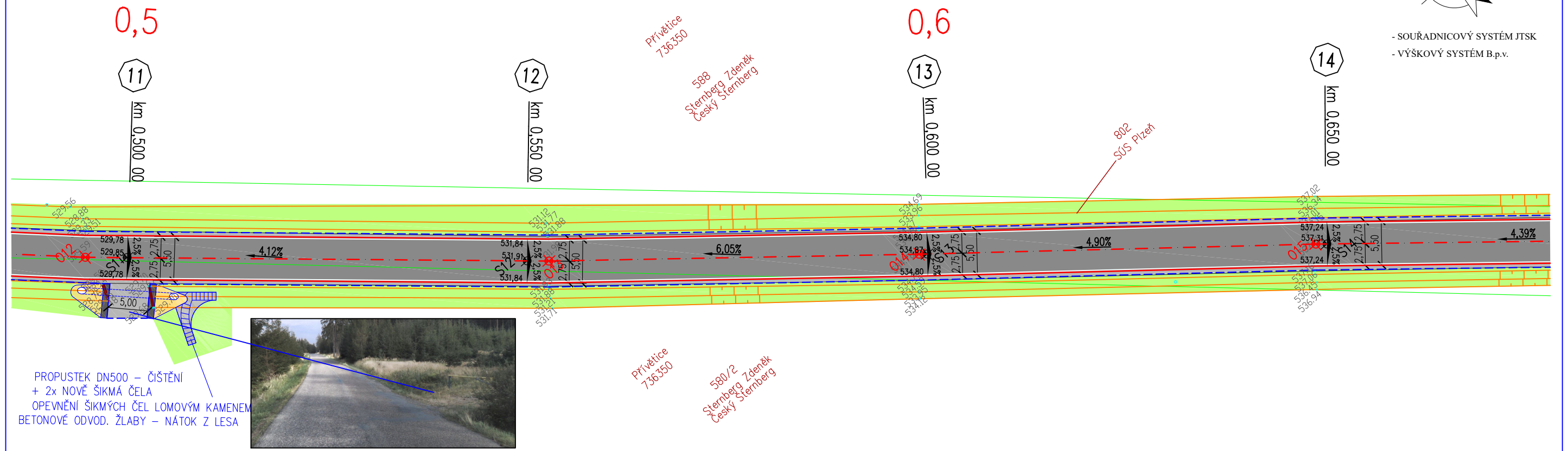
- SOUŘADNICOVÝ SYSTÉM JTSK
- VÝŠKOVÝ SYSTÉM B.p.v.



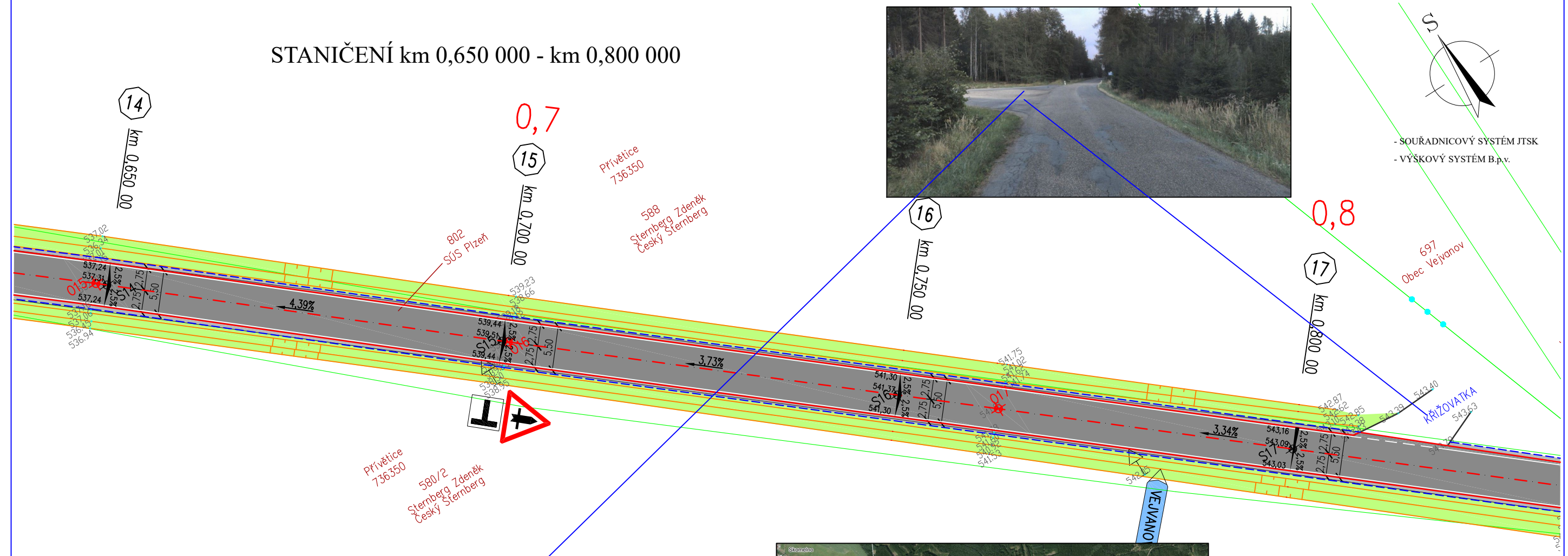
STANIČENÍ km 0,500 000 - km 0,650 000



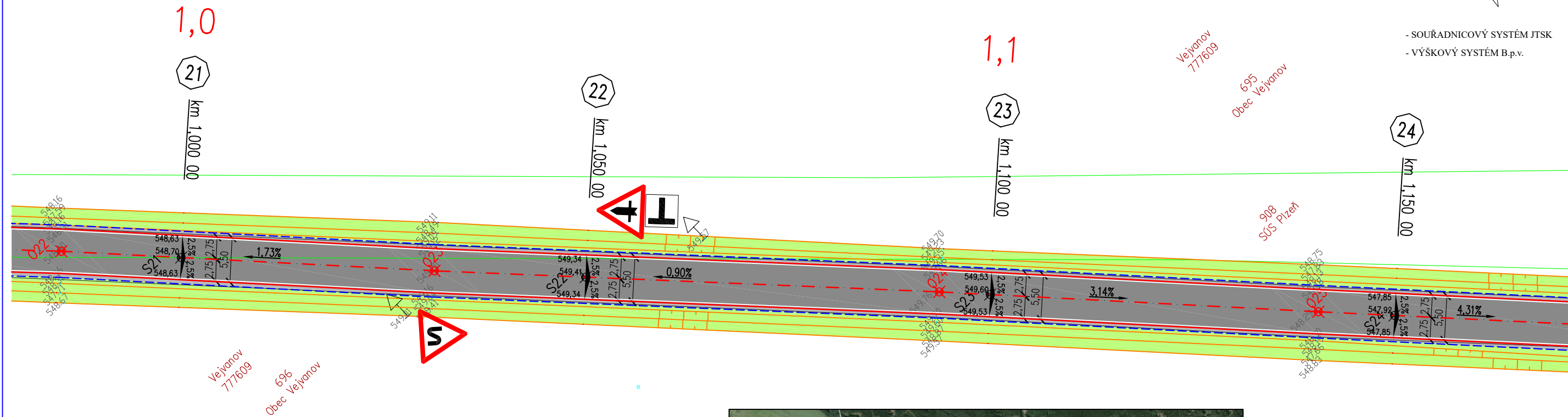
- SOUŘADNICOVÝ SYSTÉM JTSK
- VÝŠKOVÝ SYSTÉM B.p.v.



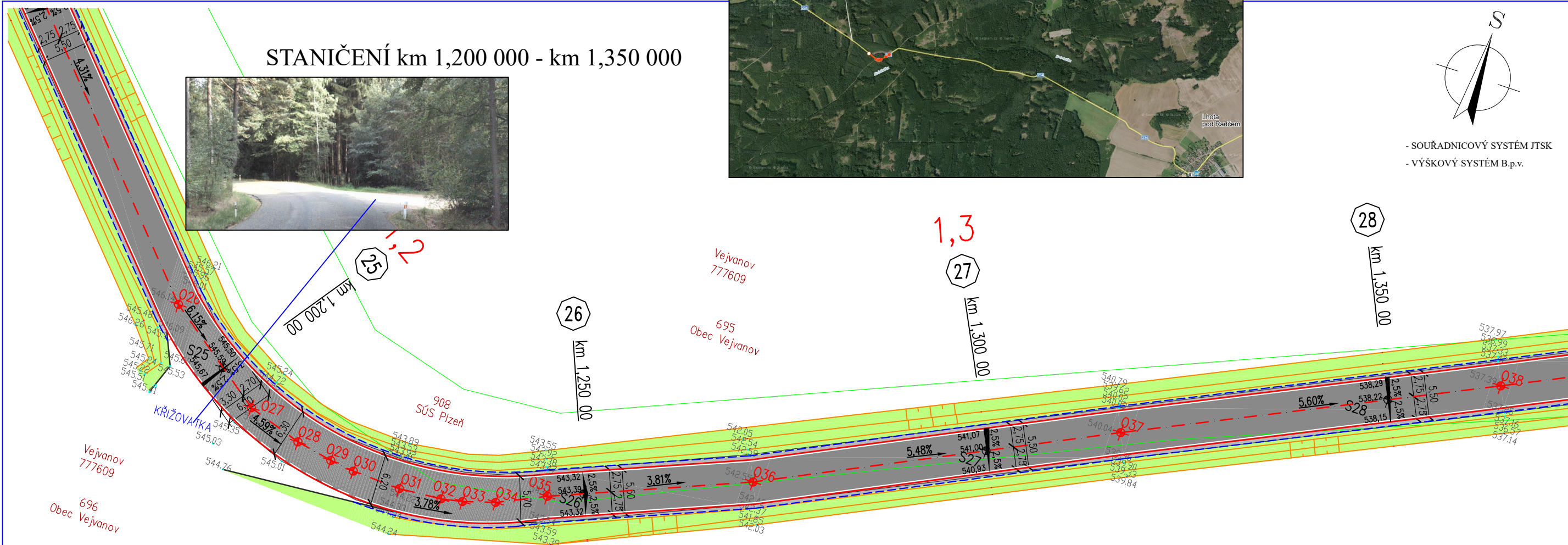
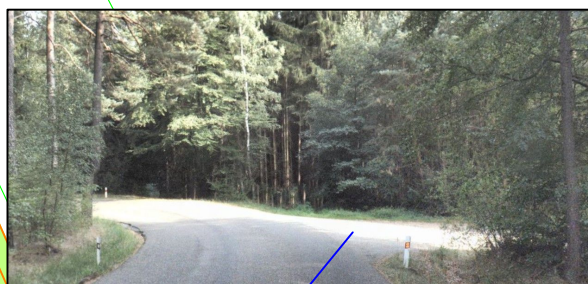
STANIČENÍ km 0,650 000 - km 0,800 000



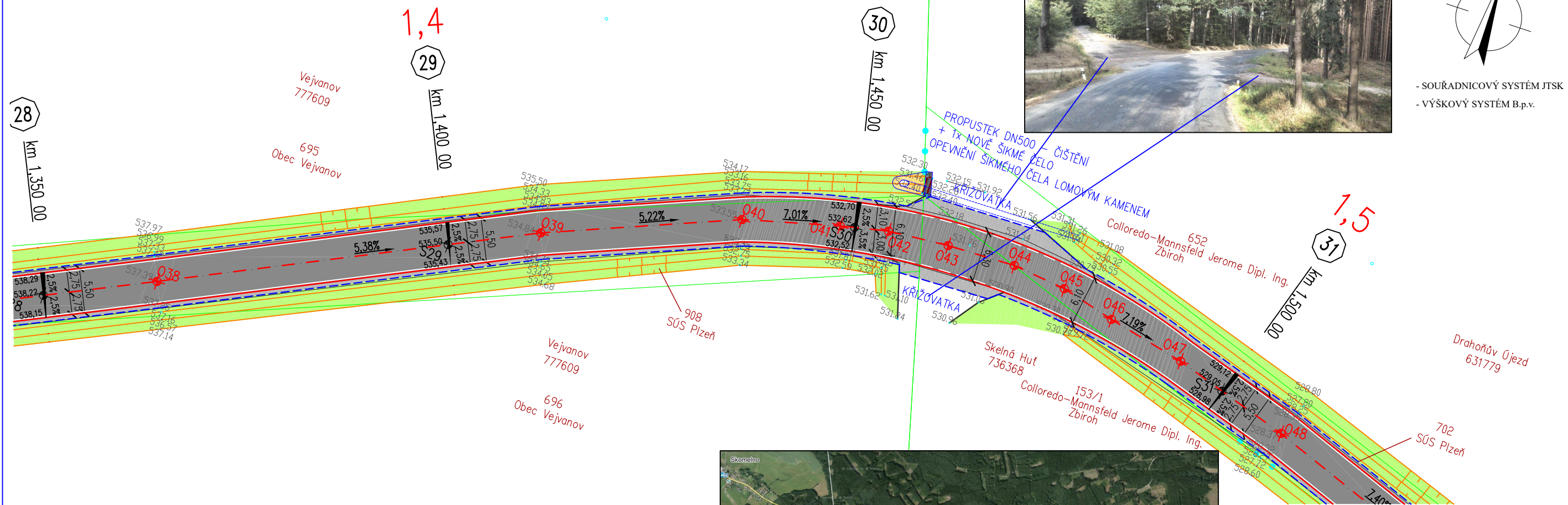
STANIČENÍ km 1,000 000 - km 1,150 000



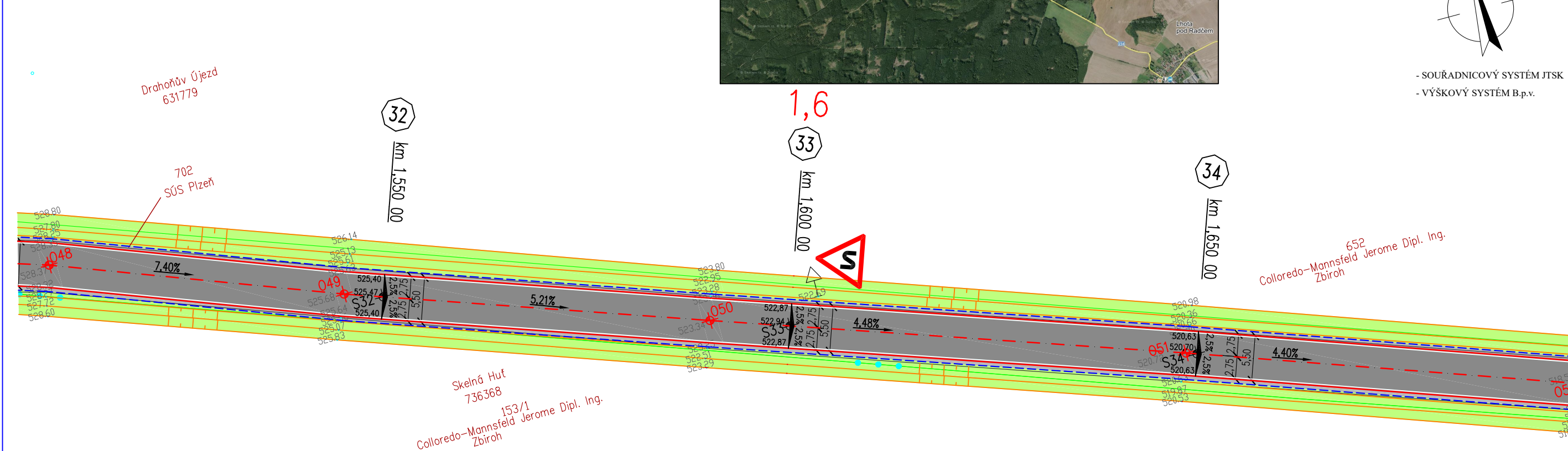
STANIČENÍ km 1,200 000 - km 1,350 000



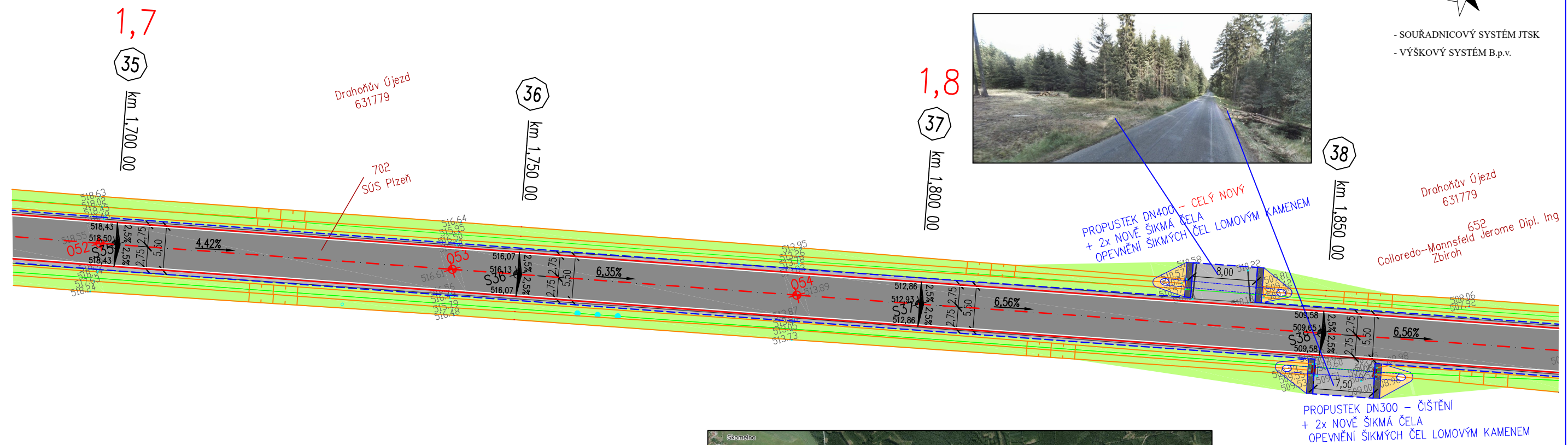
STANIČENÍ km 1,350 000 - km 1,500 000



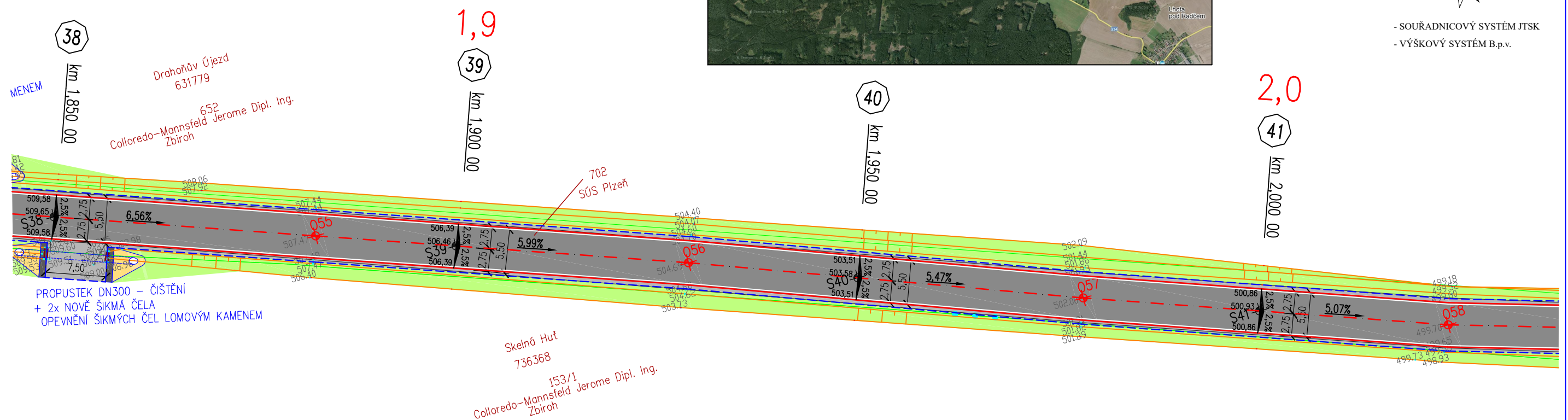
STANIČENÍ km 1,550 000 - km 1,650 000



STANIČENÍ km 1,700 000 - km 1,850 000

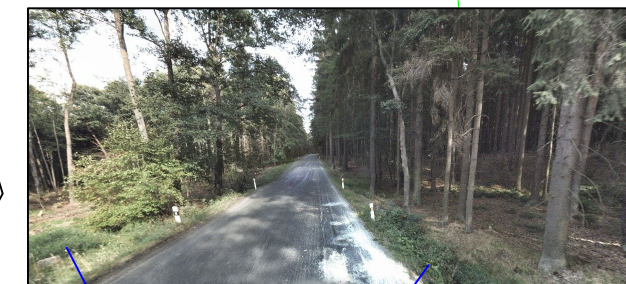
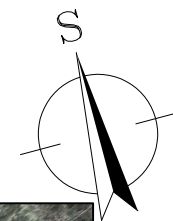


STANIČENÍ km 1,850 000 - km 2,000 000

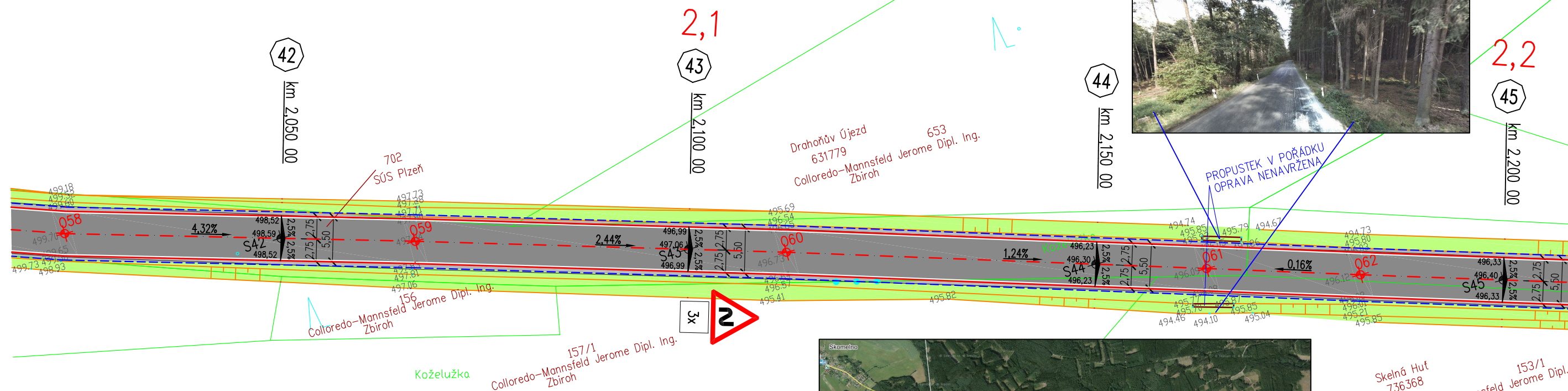


STANIČENÍ km 2,050 000 - km 2,200 000

- SOUŘADNICOVÝ SYSTÉM
- VÝŠKOVÝ SYSTÉM B.p.v.



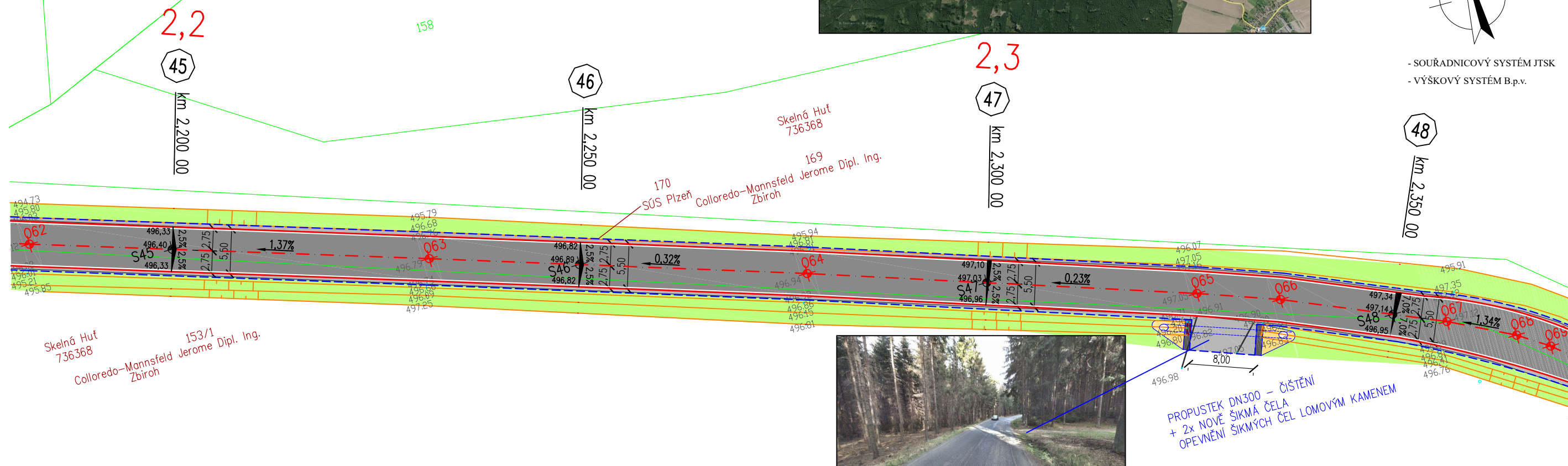
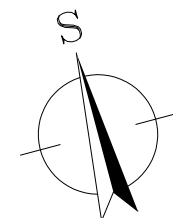
PROPUSTEK V POŘÁDKU
OPRAVA NENAVRŽENA



Skelná Hut 153/1
736368 Colloredo-Mannsfeld Jerome Dipl.
Zbiroh

STANIČENÍ km 2,200 000 - km 2,350 000

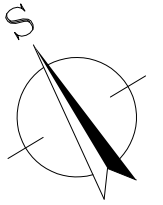
- SOUŘADNICOVÝ SYSTÉM JTSK
- VÝŠKOVÝ SYSTÉM B.p.v.



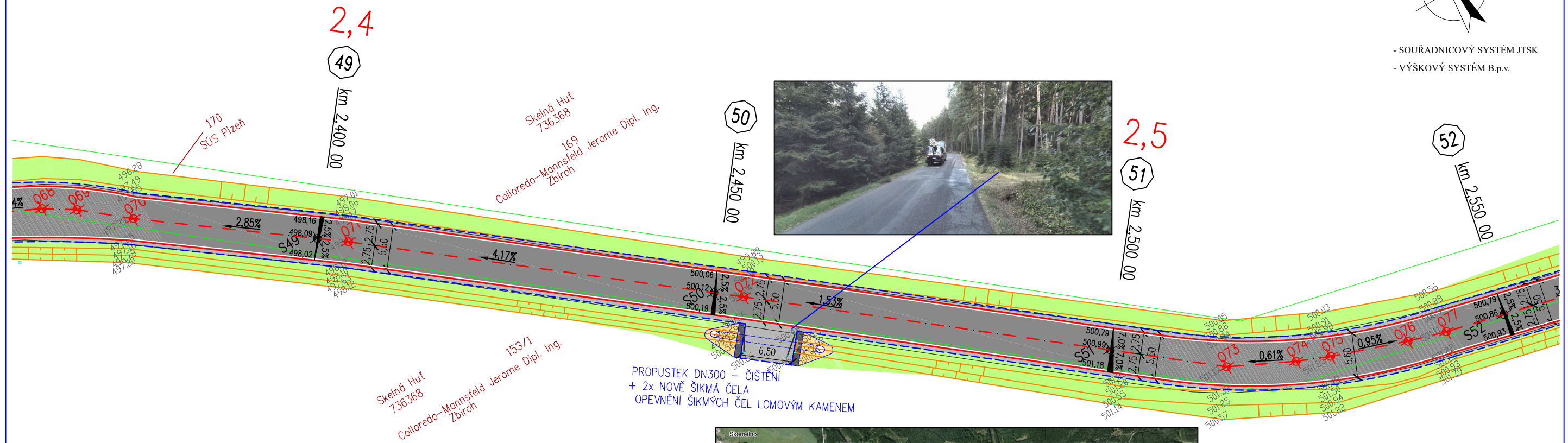
496.98

PROPUSTEK DN300 - ČIŠTĚNÍ
+ 2x NOVĚ ŠIKMÁ ČELA
OPEVNĚNÍ ŠIKMÝCH ČEL LOMOVÝM KAMENEM

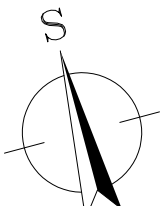
STANIČENÍ km 2,400 000 - km 2,500 000



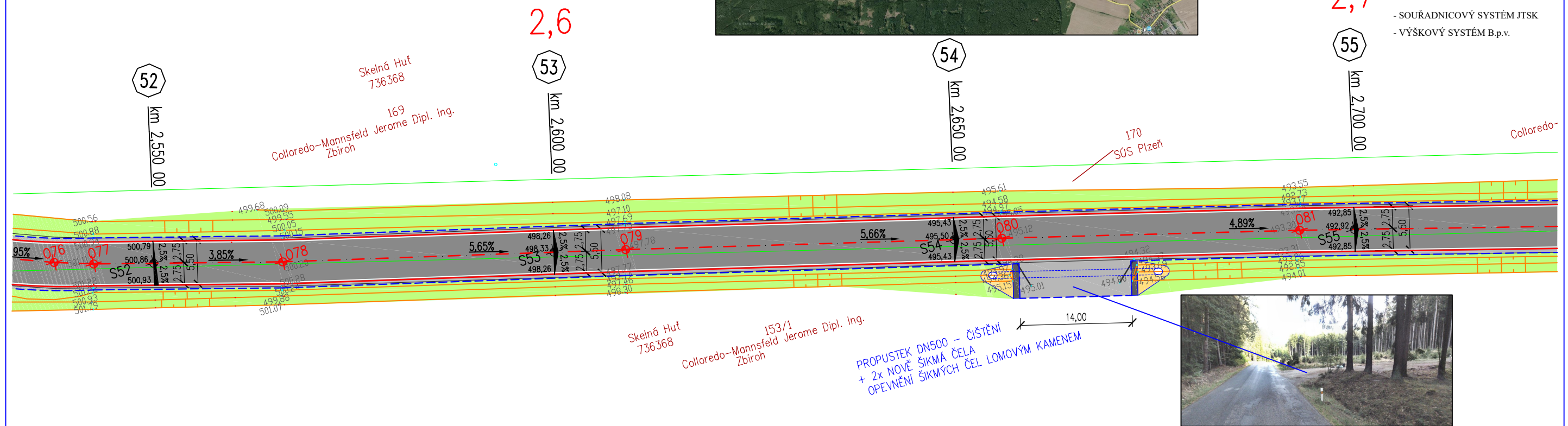
- SOUŘADNICOVÝ SYSTÉM JTSK
- VÝŠKOVÝ SYSTÉM B.p.v.



STANIČENÍ km 2,550 000 - km 2,700 000



- SOUŘADNICOVÝ SYSTÉM JTSK
- VÝŠKOVÝ SYSTÉM B.p.v.



STANIČENÍ km 2,700 000 - km 2,850 000

2,7

55

km 2,700 00

Skelná Hut
736368

169
Colloredo-Mannsfeld Jerome Dipl. Ing.
Zbiroh

56

km 2,750 00

170
SÚS Plzeň

2,8

57

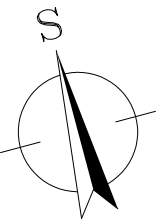
km 2,800 00



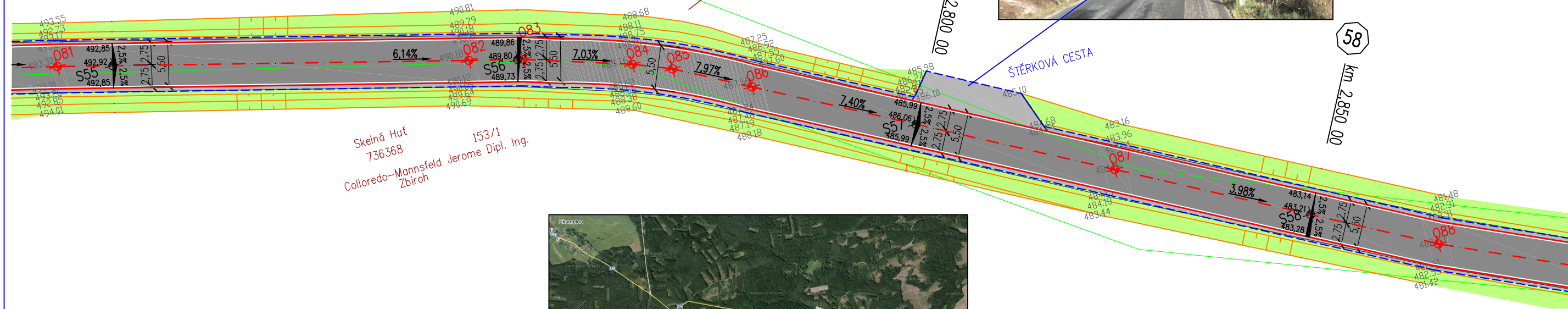
ŠTERKOVÁ CESTA

58

km 2,850 00



- SOUŘADNICOVÝ SYSTÉM JTSK
- VÝŠKOVÝ SYSTÉM B.p.v.



STANIČENÍ km 2,900 000 - km 3,050 000

2,9

59

km 2,900 00

60

km 2,950 00

169
Colloredo-Mannsfeld Jerome Dipl. Ing.
Zbiroh

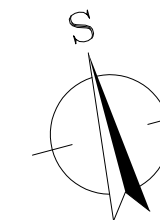
Skelná Hut
736368

170
SÚS Plzeň

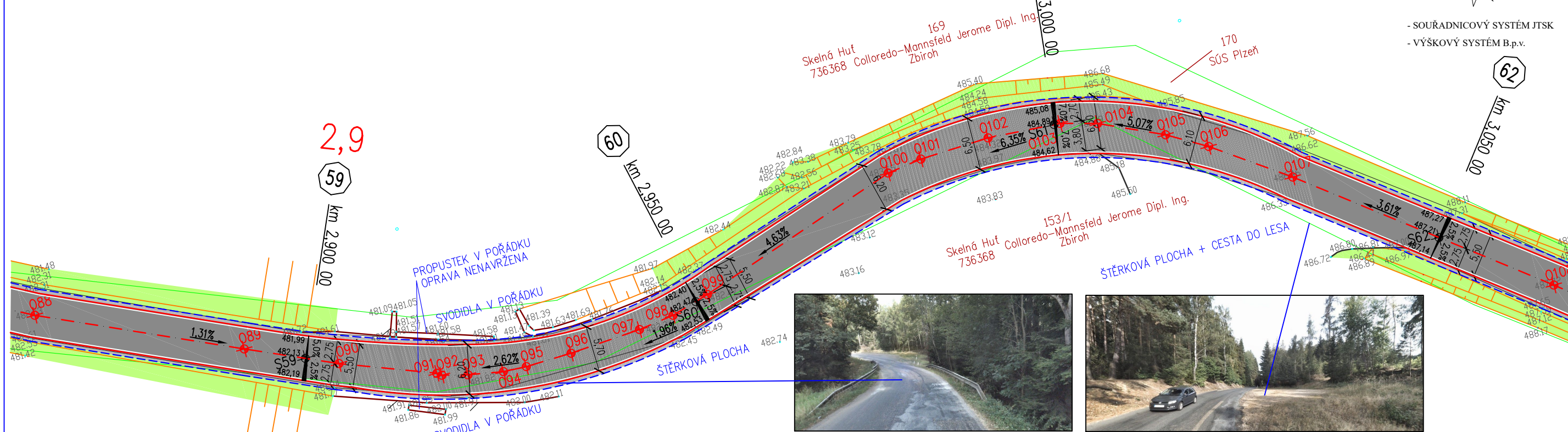
3,0

61

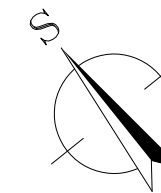
km 3,000 00



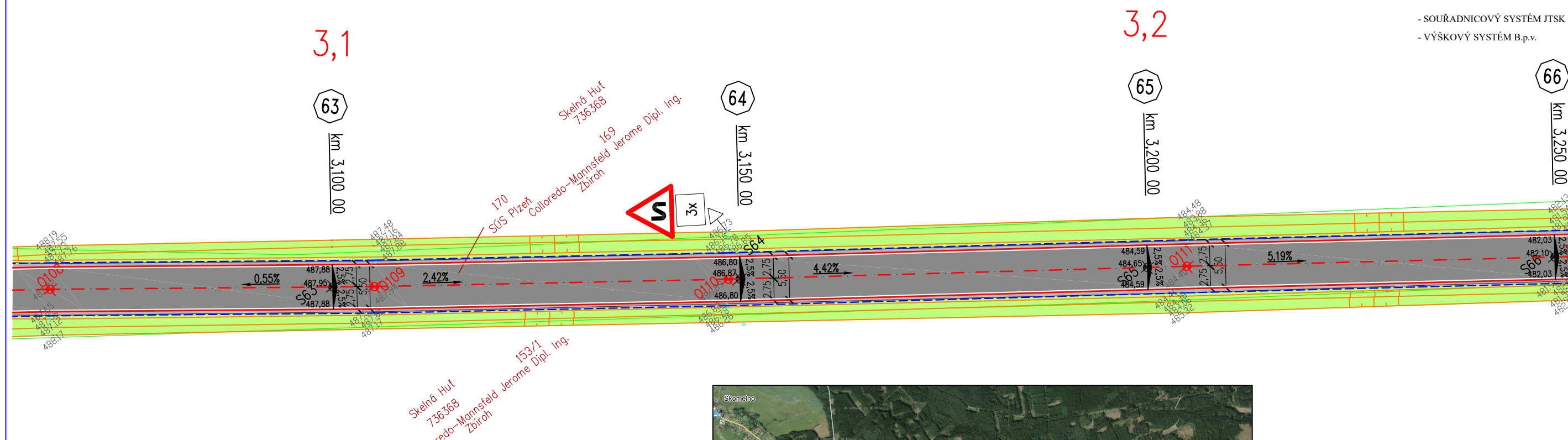
- SOUŘADNICOVÝ SYSTÉM JTSK
- VÝŠKOVÝ SYSTÉM B.p.v.



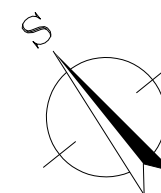
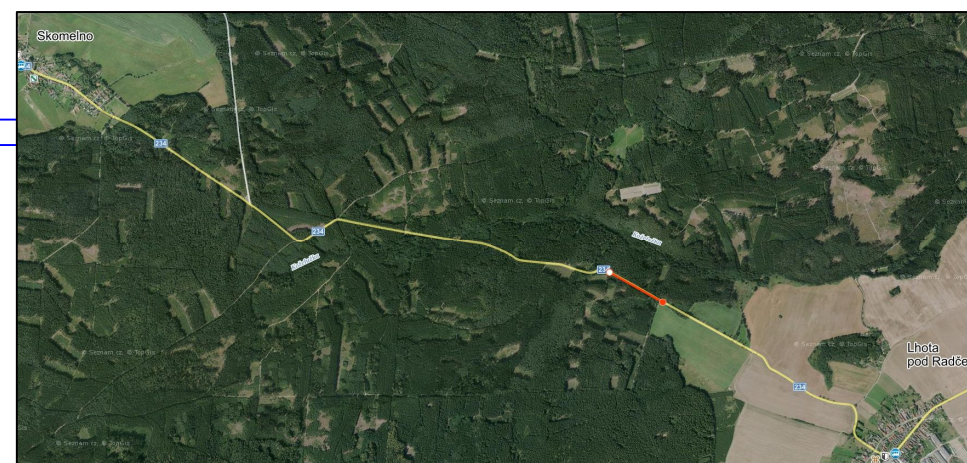
STANIČENÍ km 3,100 000 - km 3,250 000



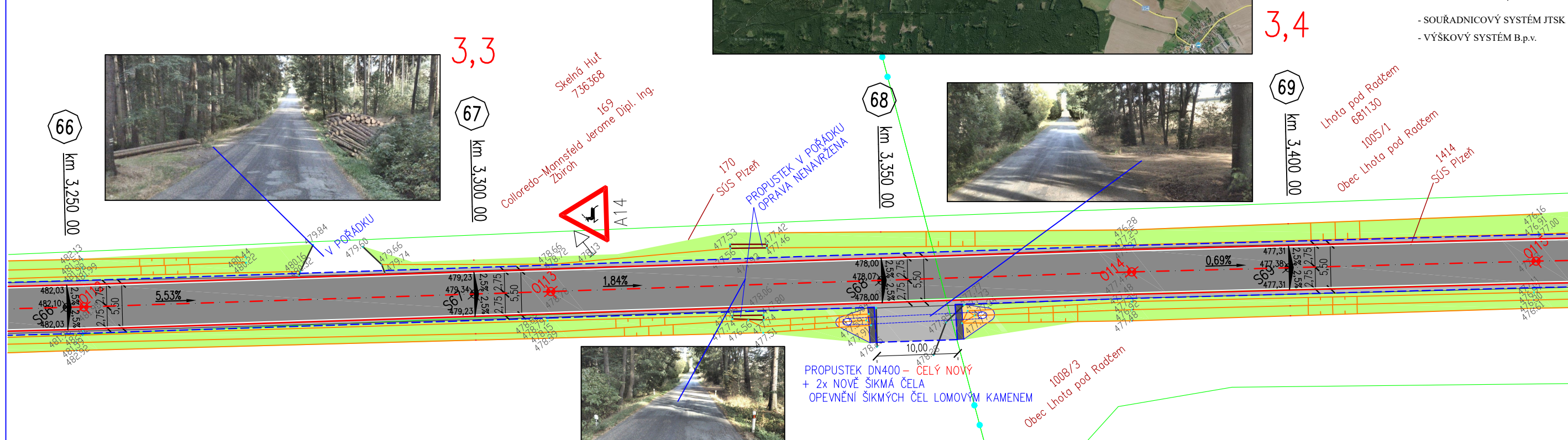
- SOUŘADNICOVÝ SYSTÉM JTSK
- VÝŠKOVÝ SYSTÉM B.p.v.



STANIČENÍ km 3,250 000 - km 3,400 000



- SOUŘADNICOVÝ SYSTÉM JTSK
- VÝŠKOVÝ SYSTÉM B.p.v.



STANIČENÍ km 3,450 000 - km 3,600 000

- SOUŘADNICOVÝ SYSTÉM JTSK
- VÝŠKOVÝ SYSTÉM B.p.v.



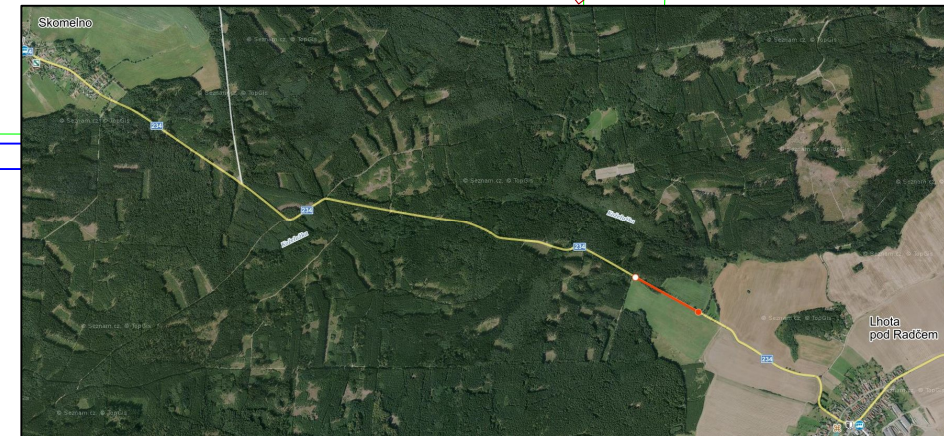
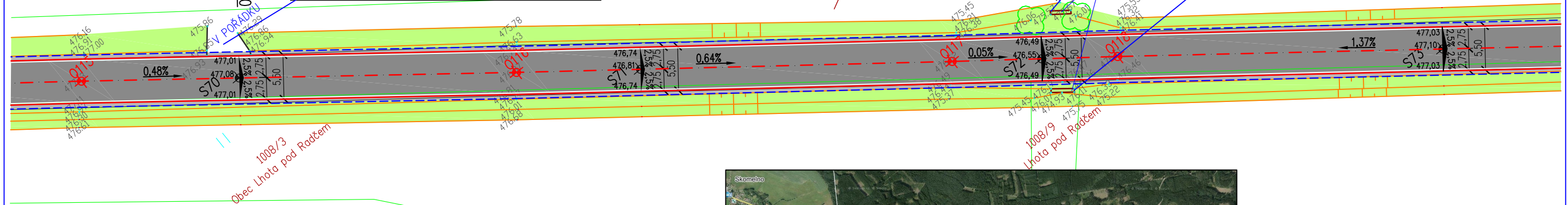
3,6



km 3,600.00

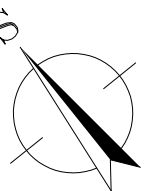


PROPUSTEK V POŘÁDKU
OPRAVA NENAVRŽENA



STANIČENÍ km 3,650 000 - km 3,750 000

- SOUŘADNICOVÝ SYSTÉM JTSK
- VÝŠKOVÝ SYSTÉM B.p.v.



3,7



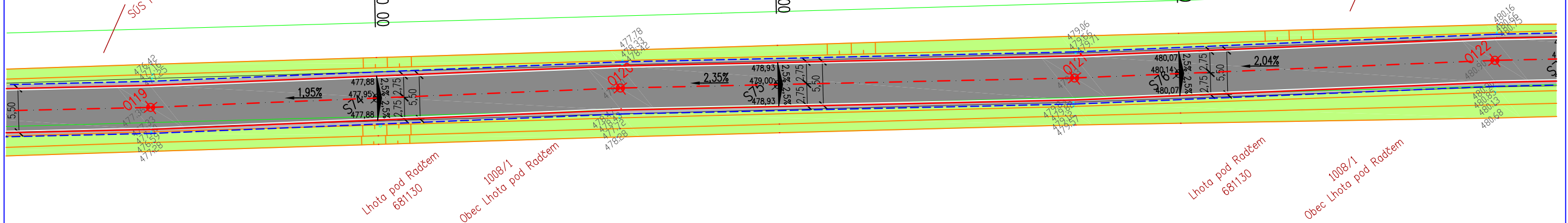
km 3,650 00

1005/6

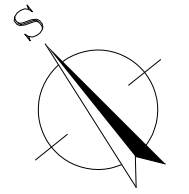
km 3,700 00

km 3,50 00

1414
SÚS Plzeň



STANIČENÍ km 3,800 000 - km 3,950 000



- SOUŘADNICOVÝ SYSTÉM JTSK
- VÝŠKOVÝ SYSTÉM B.p.v.

3,8

77

km 3,800 00



78

km 3,850 00

1006/2

1414
SÚS Píseň

3,9

79

km 3,900 00

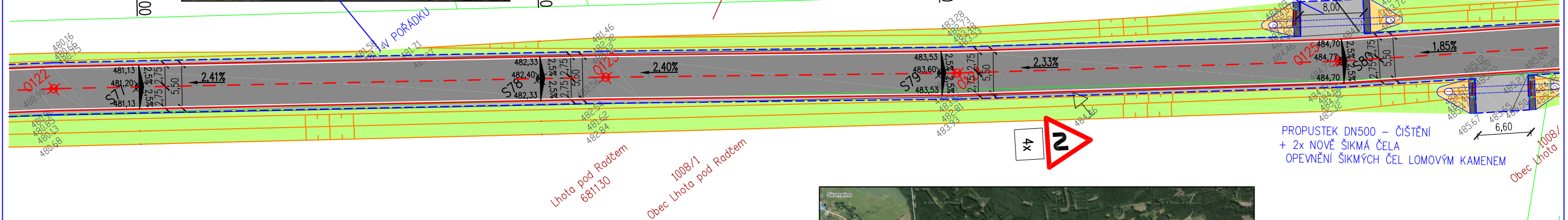


80

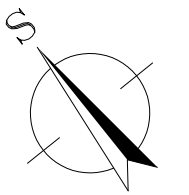
km 3,950 00

PROPUSTEK DN500 - ČIŠTĚNÍ
+ 2x NOVÉ ŠIKMÁ ČELA
OPEVNĚNÍ ŠIKMÝCH ČEL LOMOVÝM KAMENEM

978



STANIČENÍ km 4,000 000 - km 4,150 000



- SOUŘADNICOVÝ SYSTÉM JTSK
- VÝŠKOVÝ SYSTÉM B.p.v.

4,0

81

km 4,000 00

ČIŠTĚNÍ
ČELA
ČEL LOMOVÝM KAMENEM

978

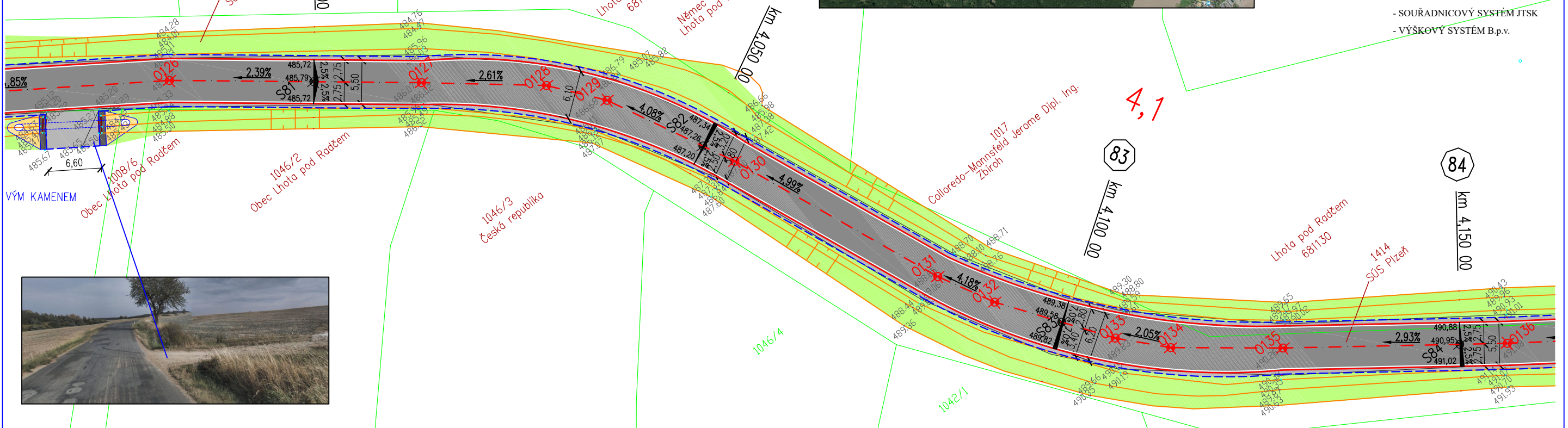
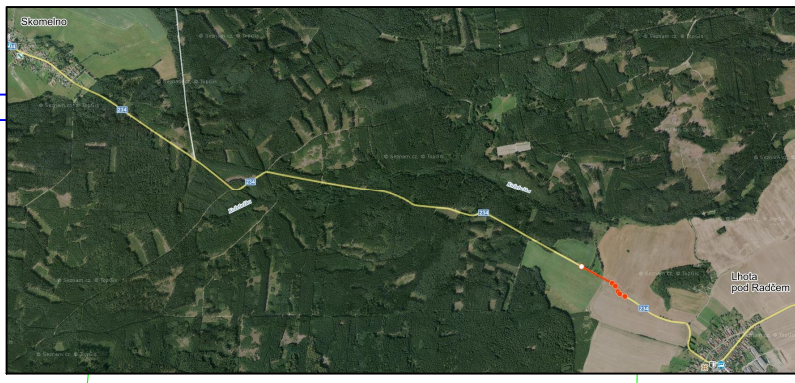
1414
SÚS Píseň

Lhota pod Radčem
681130

968/3
Němec Václav
Lhota pod Radčem

82

km 4,050 00



4,1

83

km 4,100 00

Colloredo-Mannsfeld Jerome Dipl. Ing.
Zbřeh

Lhota pod Radčem
681130

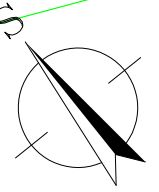
1414
SÚS Píseň

84

km 4,150 00



STANIČENÍ km 4,200 000 - km 4,300 000



- SOUŘADNICOVÝ SYSTÉM JTSK
- VÝŠKOVÝ SYSTÉM B.p.v.

4,2

85

km 4,200 00



PROPUSTEK DN400 - ČIŠTĚNÍ
+ 2x NOVĚ ŠIKMÁ ČELA
OPEVNĚNÍ ŠIKMÝCH ČEL LOMOVÝM KAMENEM

86

km 4,250 00

4,3

87

km 4,300 00

1025 Veverková Pavlína
Mýto

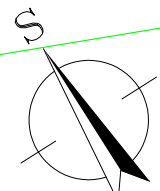
1414 SÚS Píseň

1029 Zbrožská a.s.
Zbřeh

Lhota pod Radčem
681130

1027/1 Veverková Pavlína
Mýto

STANIČENÍ km 4,350 000 - km 4,500 000



- SOUŘADNICOVÝ SYSTÉM JTSK
- VÝŠKOVÝ SYSTÉM B.p.v.

4,5

91

km 4,500 00

4,4

89

km 4,400 00

968/12 Zbrožská a.s.
Zbřeh

1414 SÚS Píseň

OK

1021/9 Zbrožská a.s.
Zbřeh

90

km 4,450 00

1021/6 Zbrožská a.s.
Zbřeh

PROPUSTEK V PORÁDKU
OPRAVA NENAVRŽENA
1414 SÚS Píseň

1029 Zbrožská a.s.
Zbřeh

Lhota pod Radčem
681130

Němec Václav
Lhota pod Radč.



STANIČENÍ km 4,550 000 - km 4,600 000

